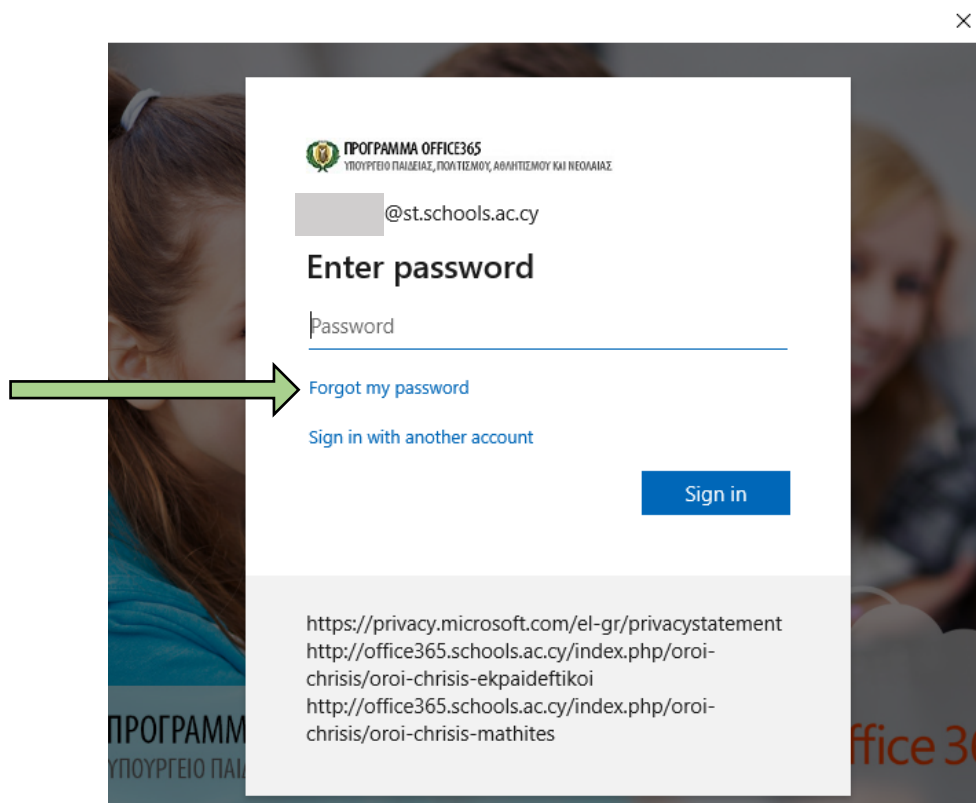


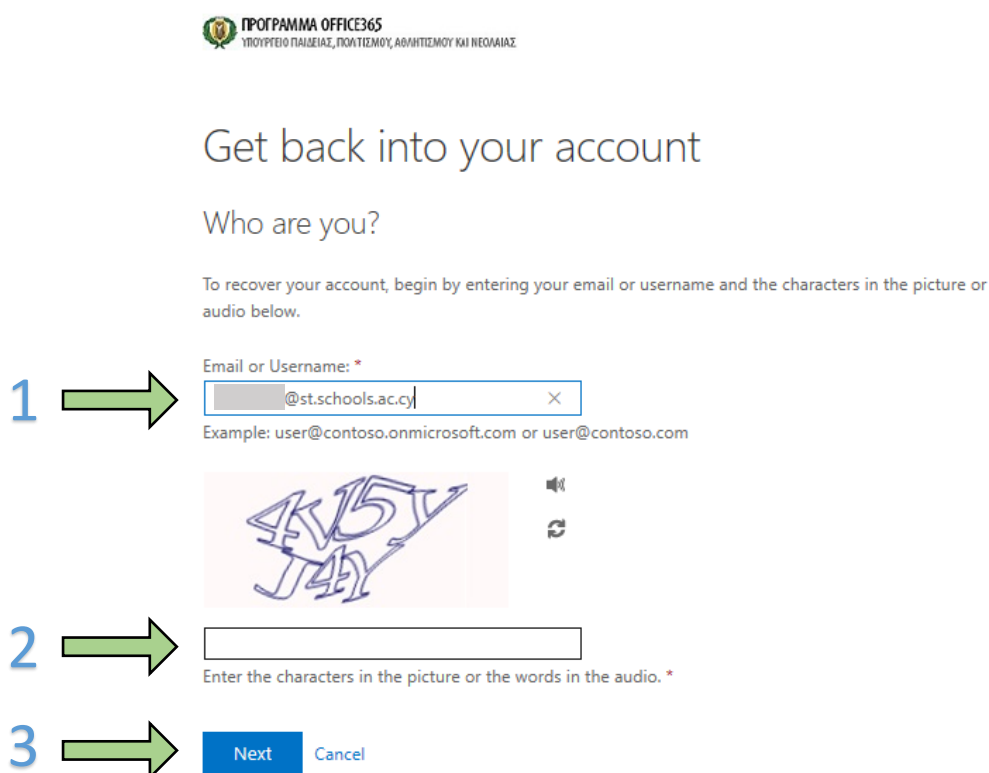
Διαδικασία Επανάκτησης του Κωδικού Office 365

Σε περίπτωση που ξεχάσατε τον κωδικό σας στο Office 365 ακολουθήστε τα πιο κάτω βήματα:

1. Επισκεφτείτε την ιστοσελίδα <https://login.microsoftonline.com/>, κάντε κλικ στην επιλογή Sign in και επιλέξτε Forgot my password:



2. Καταχωρήστε τη διεύθυνση του email που σας δόθηκε από το σχολείο (1), συμπληρώστε τους χαρακτήρες που εμφανίζονται στην οθόνη (2) και πατήστε το Next (3):



3. Εάν κατά τη διάρκεια της εγγραφής σας (Sign Up) στο Office 365 έχετε καταχωρήσει κινητό τηλέφωνο για σκοπούς αυθεντικοποίησης (Authentication), ακολουθήστε τα βήματα που περιγράφονται σε αυτή τη σελίδα. Αν έχετε καταχωρήσει ένα άλλο λογαριασμό email για σκοπούς αυθεντικοποίησης ακολουθήστε τα βήματα που αναγράφονται στην επόμενη σελίδα.

3Α. Επιλέξτε Text my mobile phone **(1)** και γράψτε τον αριθμό του τηλεφώνου σας στο αντίστοιχο πεδίο **(2)**. Στη συνέχεια πατήστε το κουμπί Text για να σας αποσταλεί SMS στο κινητό σας **(3)**.

ΠΡΟΓΡΑΜΜΑ OFFICE365
ΥΠΟΥΡΓΕΙΟ ΠΑΙΔΕΙΑΣ, ΠΟΛΙΤΙΣΜΟΥ, ΑΘΛΗΤΙΣΜΟΥ ΚΑΙ ΝΕΟΛΟΓΙΑΣ

Get back into your account

verification step 1 > choose a new password

Please choose the contact method we should use for verification:

Text my mobile phone
 Call my mobile phone

In order to protect your account, we need you to enter your complete mobile phone number (*75) below. You will then receive a text message with a verification code which can be used to reset your password.

Enter your phone number

Text

3Β. Αφού σας σταλεί το SMS με τον κωδικό αυθεντικοποίησης (Verification Code), καταχωρήστε τον στο αντίστοιχο πεδίο **(1)** και πατήστε το κουμπί Next **(2)**.

ΠΡΟΓΡΑΜΜΑ OFFICE365
ΥΠΟΥΡΓΕΙΟ ΠΑΙΔΕΙΑΣ, ΠΟΛΙΤΙΣΜΟΥ, ΑΘΛΗΤΙΣΜΟΥ ΚΑΙ ΝΕΟΛΟΓΙΑΣ

Get back into your account

verification step 1 > choose a new password

Please choose the contact method we should use for verification:

Text my mobile phone
 Call my mobile phone

We've sent you a text message containing a verification code to your phone.

Enter your verification code

Next Try again Contact your administrator

3Γ. Στη συνέχεια επιλέξτε ένα νέο κωδικό, γράψτε τον δύο φορές στα αντίστοιχα πεδία **(1)** και πατήστε το Finish **(2)**. Ο νέος κωδικός πρέπει να περιέχει τουλάχιστον 8 χαρακτήρες που να περιλαμβάνουν μικρά και κεφαλαία γράμματα, αριθμούς και σύμβολα.

ΠΡΟΓΡΑΜΜΑ OFFICE365
ΥΠΟΥΡΓΕΙΟ ΠΑΙΔΕΙΑΣ, ΠΟΛΙΤΙΣΜΟΥ, ΑΘΛΗΤΙΣΜΟΥ ΚΑΙ ΝΕΟΛΟΓΙΑΣ

Get back into your account

verification step 1 ✓ > choose a new password

* Enter new password:

Enter new password

Password strength

* Confirm new password:

Confirm new password

Finish Cancel

A strong password is required. Strong passwords are 8 to 256 characters and must combine uppercase and lowercase letters, numbers, and symbols. They cannot contain your username.

4. Εάν κατά τη διάρκεια της εγγραφής σας (Sign Up) στο Office 365 έχετε καταχωρήσει διεύθυνση email για σκοπούς αυθεντικοποίησης (Authentication), ακολουθήστε τα βήματα που περιγράφονται σε αυτή τη σελίδα.

4A. Πατήστε το κουμπί Email για να σας σταλεί κωδικός αυθεντικοποίησης στη διεύθυνση email που είχατε καταχωρήσει κατά τη διάρκεια εγγραφής σας στο Office 365.

ΠΡΟΓΡΑΜΜΑ OFFICE365
ΥΠΟΥΡΓΕΙΟ ΠΑΙΔΕΙΑΣ, ΠΟΛΙΤΙΣΜΟΥ, ΑΘΛΗΤΙΣΜΟΥ ΚΑΙ ΝΕΟΛΟΓΙΑΣ

Get back into your account

verification step 1 > choose a new password

Please choose the contact method we should use for verification:

Email my alternate email

You will receive an email containing a verification code at your alternate email address (ma*****@yahoo.com).

Email

4B. Καταχωρήστε τον κωδικό αυθεντικοποίησης που σας στάληκε στο email στο αντίστοιχο πεδίο (1) και πατήστε το κουμπί Next (2).

ΠΡΟΓΡΑΜΜΑ OFFICE365
ΥΠΟΥΡΓΕΙΟ ΠΑΙΔΕΙΑΣ, ΠΟΛΙΤΙΣΜΟΥ, ΑΘΛΗΤΙΣΜΟΥ ΚΑΙ ΝΕΟΛΟΓΙΑΣ

Get back into your account

verification step 1 > choose a new password

Please choose the contact method we should use for verification:

Email my alternate email

We've sent an email message containing a verification code to your inbox.

1

2

Next Are you having a problem?

4Γ. Στη συνέχεια επιλέξτε ένα νέο κωδικό, γράψτε τον δύο φορές στα αντίστοιχα πεδία (1) και πατήστε το Finish (2). Ο νέος κωδικός πρέπει να περιέχει τουλάχιστον 8 χαρακτήρες που να περιλαμβάνουν μικρά και κεφαλαία γράμματα, αριθμούς και σύμβολα.

ΠΡΟΓΡΑΜΜΑ OFFICE365
ΥΠΟΥΡΓΕΙΟ ΠΑΙΔΕΙΑΣ, ΠΟΛΙΤΙΣΜΟΥ, ΑΘΛΗΤΙΣΜΟΥ ΚΑΙ ΝΕΟΛΟΓΙΑΣ

Get back into your account

verification step 1 ✓ > choose a new password

* Enter new password:

1

Password strength

* Confirm new password:

2

Finish Cancel

A strong password is required. Strong passwords are 8 to 256 characters and must combine uppercase and lowercase letters, numbers, and symbols. They cannot contain your username.